

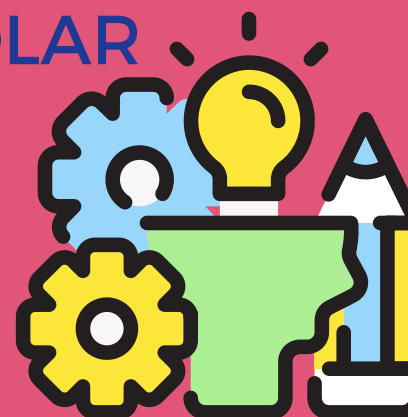
CAPACITAÇÃO

PLANO DE DESENVOLVIMENTO DE PESSOAS
OUTUBRO/2024

RECOMENDAÇÕES PARA PROTEÇÃO E SEGURANÇA NO AMBIENTE ESCOLAR

Link: [Proteção e Segurança/AVAMEC](#)

Carga Horária: 140 horas



A INFRAESTRUTURA TECNOLÓGICA COMO POTENCIAL PEDAGÓGICO PARA PROMOÇÃO DE ECOSISTEMAS DE INOVAÇÃO

Link: [Infraestrutura Tecnológica](#)

Carga Horária: 60 horas

TRILHAS DE APRENDIZAGEM

APRIMORANDO SUAS APRESENTAÇÕES

Link: [Aprimorando suas apresentações/
Fundação Bradesco](#)

Carga Horária: 62 horas



DIVERSIDADE E INCLUSÃO

Link: [Diversidade e Inclusão/ENAP](#)

Carga Horária: 299 horas

ESTRATÉGIA E PLANEJAMENTO

Link: [Estratégia e Planejamento/ENAP](#)

Carga Horária: 310 horas



COMUNICAÇÃO ESCRITA E ORAL

Link: [Comunicação/Fundação
Bradesco](#)

Carga: 76 horas



PRÓ-REITORIA DE GESTÃO DE PESSOAS
DIRETORIA DE DE CAPACITAÇÃO E DESENVOLVIMENTO DE PESSOAS